

bloccastelo

rod blocking device



Il bloccastelo è un dispositivo meccanico da applicare ai cilindri ISO 15552 (ex ISO 6431) (alesaggi da 32 a 125) e ai microcilindri ISO 6432 (alesaggi 20 e 25).

È costituito da un sistema di due ganasce contrapposte che, sotto l'azione di molle opportunamente dimensionate, si oppongono allo scorrimento dello stelo del cilindro. Inviando un comando pneumatico l'azione delle molle viene neutralizzata e il cilindro si sblocca.

Pertanto è possibile posizionare il cilindro in punti intermedi della corsa o bloccarlo in caso di cadute di pressione.

The rod blocking device can be used with cylinders ISO 15552 (ex ISO 6431) (bores from 32 to 125) and with minicylinders ISO 6432 (bores 20 and 25).

The device is normally locked. It is unlocked by applying a pneumatic signal. Therefore it is possible to block the cylinder in case of pressure drop or to stop the movement in intermediate positions.



Materiali

Corpo: alluminio anodizzato

Ganasce di bloccaggio: ottone

Pistoni: resina acetalica

Molle: acciaio armonico

Materials

Body: aluminium (anodize treatment)

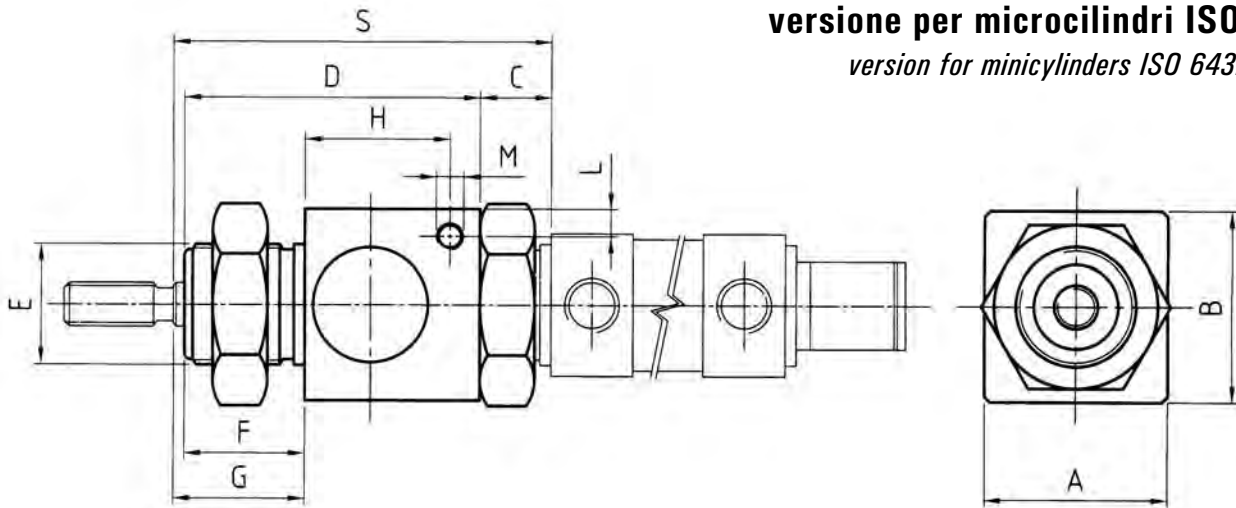
Internal parts: brass

Pistons: polymer

Springs: steel

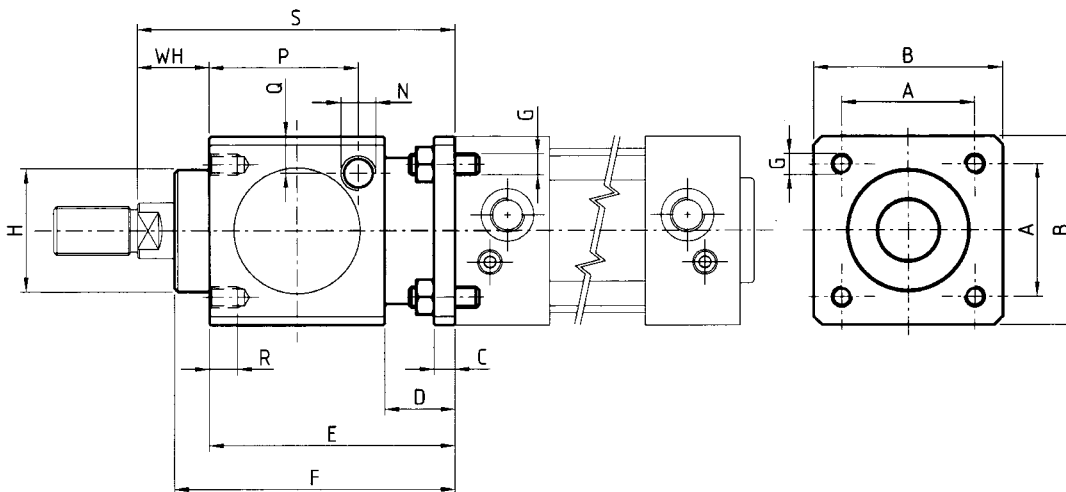
Pressione minima di pilotaggio <i>Minimum actuating pressure</i>		3 bar 0.3 MPa									
Temperatura di esercizio <i>Temperature range</i>		max +60°C									
Funzionamento <i>Construction type</i>		Meccanico bidirezionale <i>Mechanical bi-directional</i>									
Tipologia <i>Function</i>		NC (sblocco a comando pneumatico) <i>NC (pneumatic piloted unlock)</i>									
Forza di bloccaggio <i>Locking force</i>	Ø	20	25	32	40	50	63	80	100	125	
	forza (N) <i>force (N)</i>	490	490	790	1240	1930	3060	5400	7700	12040	
Fluido <i>Fluid</i>		Aria filtrata 50µ con o senza lubrificazione <i>50µ filtered, lubricated or non lubricated air</i>									

versione per microcilindri ISO 6432
version for minicylinders ISO 6432



modello model	per alesaggi for bores	A	B	C	D	E	F	G	H	L	M	S
BM020	20	35	33.5	13	54	M22x1.5	22	24	26.5	4.5	M5	71
BM025	25	35	33.5	13	54	M22x1.5	22	28	26.5	4.5	M5	73

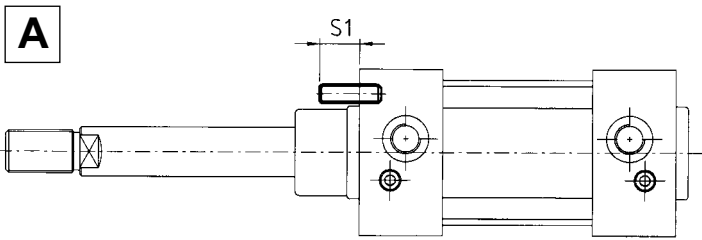
versione per cilindri ISO 15552
version for cylinders ISO 15552



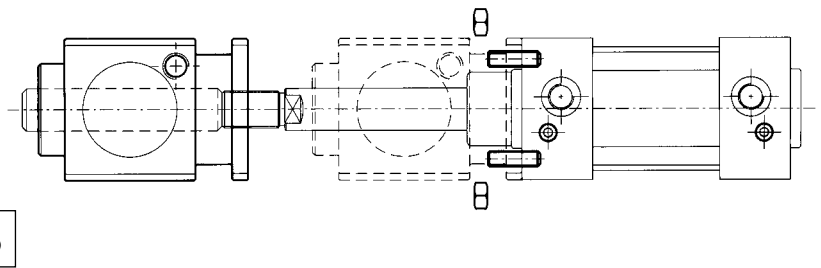
sigla part number	per alesaggi for bores	A	B	C	D	E	F	G	H	WH	N	P	Q	R	S
BM032	32	32.5	47	6	22.5	60	67.5	M6	30	26	G1/8"	33.5	9.5	8	86
BM040	40	38	54	6	20	70	80	M6	35	30	G1/8"	42.5	10.5	8	100
BM050	50	46.5	65	8	24	90	100	M8	40	32	G1/8"	58	12.5	12	122
BM063	63	56.5	75	8	24	90	100	M8	45	37	G1/8"	59	17.5	12	127
BM080	80	72	95	12	32	110	120	M10	45	46	G1/4"	69	17.5	16	156
BM100	100	89	114	12	32	110	120	M10	55	51	G1/4"	69	27	16	161
BM125	125	110	140	20	45	140	156	M12	60	65	G1/4"	84.5	20	20	205

schema di montaggio

instructions for installation



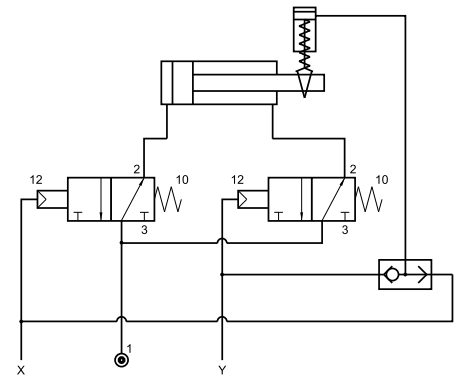
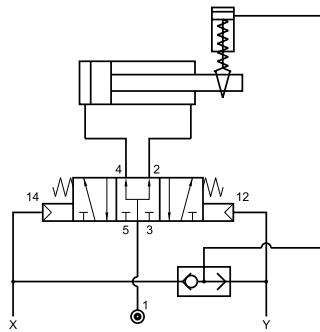
CILINDRO ϕ	32	40	50	63	80	100	125
S1	12	12	16	16	22	22	32



schema di collegamento

connection scheme

comando pneumatico
pneumatic control



comando elettropneumatico
electropneumatic control

